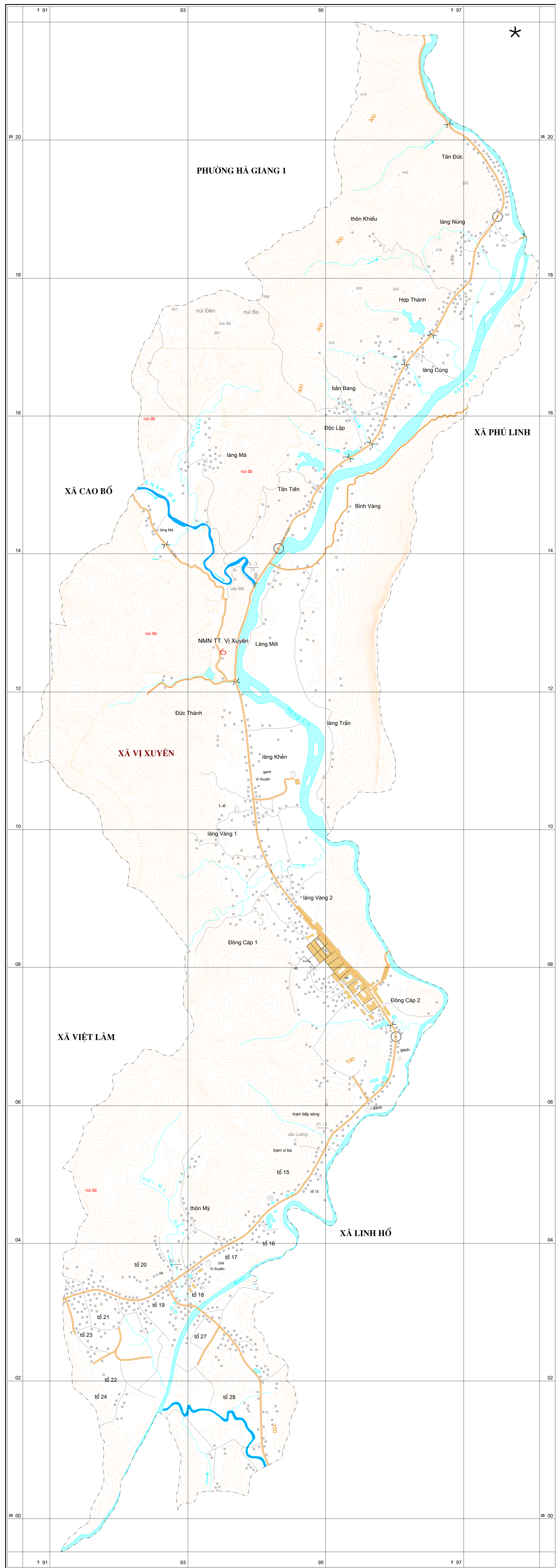


**BẢN ĐỒ CÁC CHỈ TIÊU KIỂM KÊ KHAI THÁC, SỬ DỤNG TÀI NGUYÊN NƯỚC MẶT
XÃ VỊ XUYỀN - TỈNH TUYÊN QUANG**



CHÚ GIẢI

I. KÝ HIỆU CÔNG TRÌNH KIỂM KÊ KHAI THÁC, SỬ DỤNG TÀI NGUYÊN NƯỚC MẶT

- # Hồ chứa
- * Đập dâng
- 6 Trạm bơm
- ? Công trình khai thác nước nhỏ

II. CÁC KÝ HIỆU KHÁC

- — — — — Biên giới quốc gia
- - - - - Địa giới hành chính tỉnh
- · · · · Địa giới hành chính xã
- — — — — Đường giao thông chính
- — — — — Đường giao thông khác
- — — — — Sông, suối, hồ, ao
- — — — — Đường bình độ

ỦY BAN NHÂN DÂN TỈNH TUYÊN QUANG SỞ NÔNG NGHIỆP VÀ MÔI TRƯỜNG		
Nhiệm vụ: Kiểm kê tài nguyên nước trên địa bàn tỉnh Tuyên Quang, giai đoạn đến năm 2025		
Bản đồ số: 2-42	Tỷ lệ: 1:25.000	Năm: 2026
Bản đồ các chỉ tiêu kiểm kê khai thác, sử dụng tài nguyên nước mặt xã Vị Xuyên, tỉnh Tuyên Quang		
CHỦ ĐẦU TƯ SỞ NÔNG NGHIỆP VÀ MÔI TRƯỜNG TỈNH TUYÊN QUANG	ĐƠN VỊ TƯ VẤN LIÊN ĐOÀN QUY HOẠCH VÀ ĐIỀU TRA TÀI NGUYÊN NƯỚC MIỀN BẮC	

CÔNG TRÌNH KHAI THÁC, SỬ DỤNG NƯỚC MẶT ĐƯỢC KIỂM KÊ

STT	Tên chủ hệ/công trình	Xã/Ph	Loại công trình	Tên nguồn nước khai thác	Mục đích sử dụng nước	Dung tích (triệu m ³)	Lưu lượng khai thác đối với mục đích tưới (m ³ /ngày)	Lưu lượng khai thác đối với mục đích KDDY và SX phi nông nghiệp (m ³ /ngày đêm)	Công suất phát điện (KW)	Mục đích khác (m ³ /ngày đêm)
1	Hồ thủy lợi Km10 (Hồ Làng Cúng)	Vị Xuyên	Hồ	Khe suối nhỏ	Sinh hoạt	0,5	-	-	-	-
2	Hồ thủy lợi Km13	Vị Xuyên	Hồ	Khe suối nhỏ	Sinh hoạt	1,25	-	-	-	-
3	Hồ Km9	Vị Xuyên	Hồ	Khe suối nhỏ	Nông nghiệp	0,5	-	-	-	-
4	TCN Nặm Mả	Vị Xuyên	Đập	Khuổi Lóng	Sinh hoạt	-	-	-	-	2,000
5		Vị Xuyên	Đập	Nặm Mả	Sinh hoạt	-	-	-	-	
6	NMN TT. Vị Xuyên	Vị Xuyên	Đập	Suối Thâm Cón	Sinh hoạt	-	-	-	-	2,000
7		Vị Xuyên	Trạm bơm	Nặm Mả	Sinh hoạt	-	-	-	-	